



HERMANAS
HOSPITALARIAS
del Sagrado Corazón de Jesús

EXPERIENCIA DE INTERVENCION EN SALUD MENTAL DE LA CONGREGACION DE LAS HERMANAS HOSPITALARIAS DEL SAGRADO CORAZON EN DIFERENTES SISTEMAS DE PROTECCION SOCIAL

6to Congreso Internacional de Salud Pública

Actividad pre congreso:

Atención Primaria en salud Mental

Junio 10 de 2009

Rodrigo Lopera Isaza

Coordinador Proyectos psicosociales



www.clinicapsiquiatricahsc.com



www.hospitalarias.org

Carrera 50 # 62-63 Barrio Prado

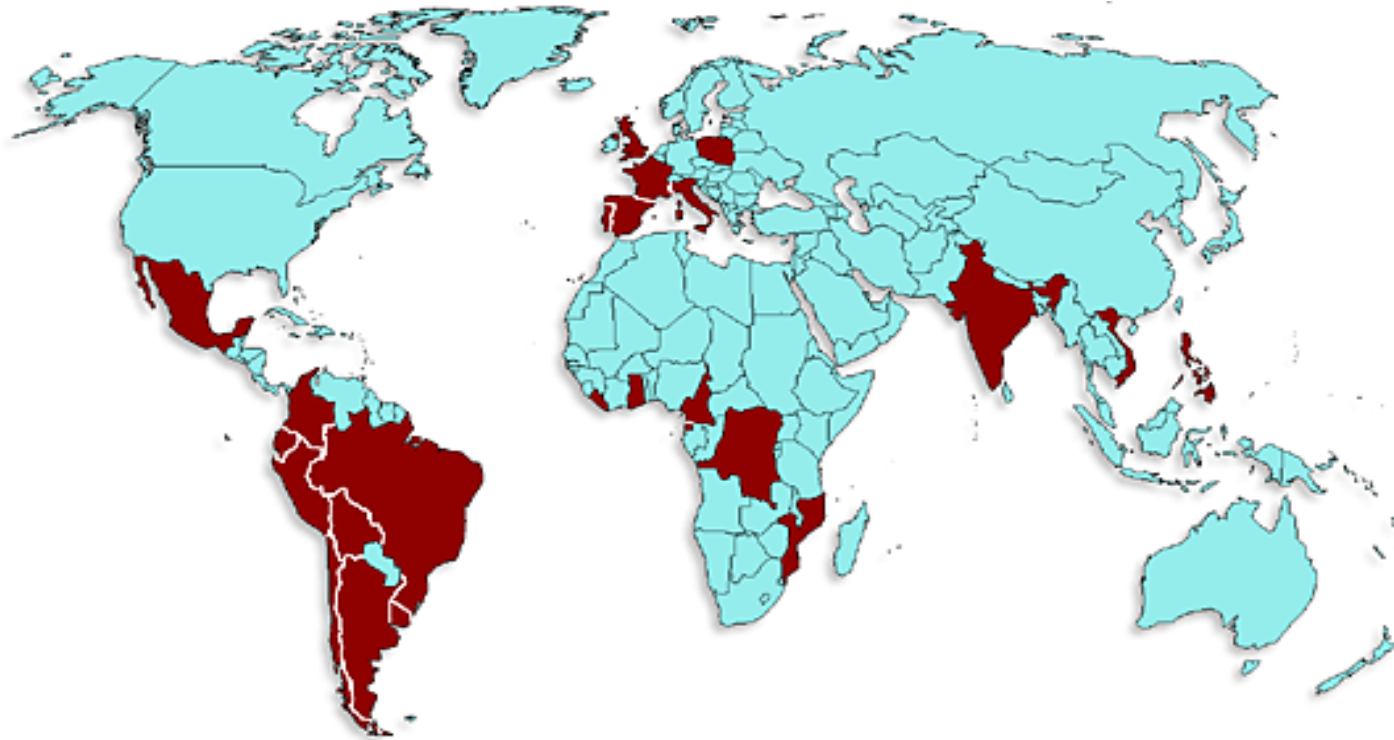


MISIÓN



La persona que sufre
es el centro de la
acción hospitalaria

PRESENCIA MUNDIAL

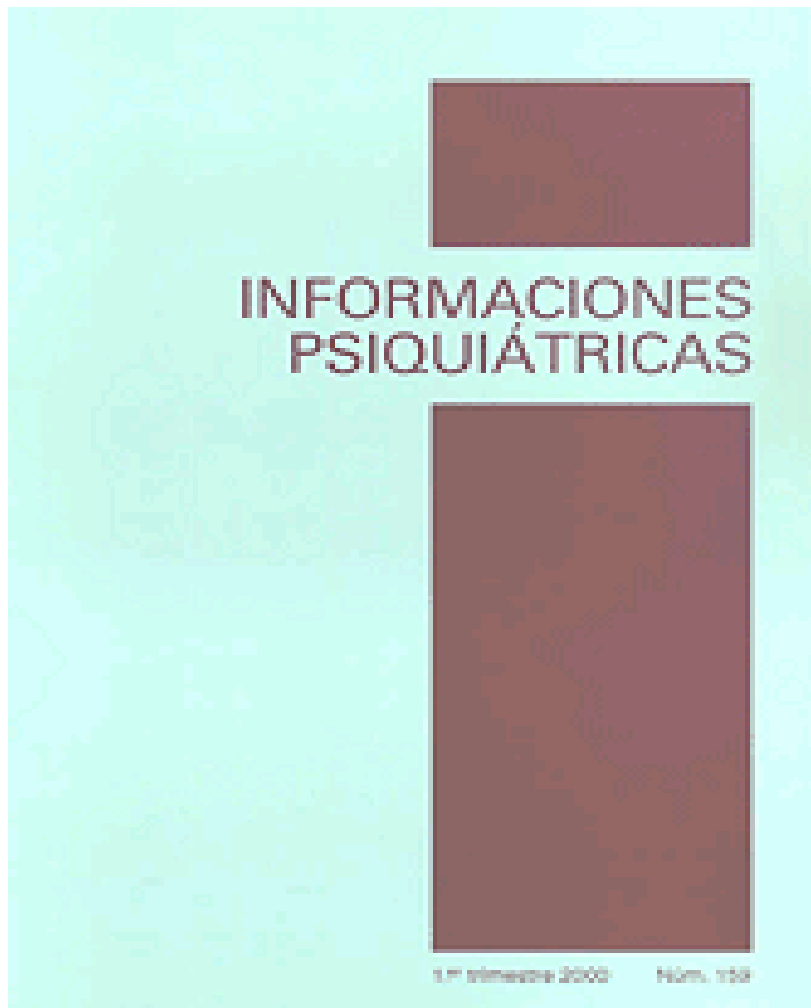


SERVICIOS

- **Psiquiatría Intrahospitalaria:**
60 centros (8.702 plazas)
- **Psiquiatría Extrahospitalaria:**
110 centros (8.500 plazas)
- **Psicogeriatría:**
18 centros (863 plazas)
- **Hospitales generales:**
6 centros (425 plazas)
- **Disminuidos psíquicos:**
13 centros (1.457 plazas)
- **Daño cerebral:**
3 centros (90 plazas)



PUBLICACIONES



www.hospitalarias.org

Sistema de Protección Social

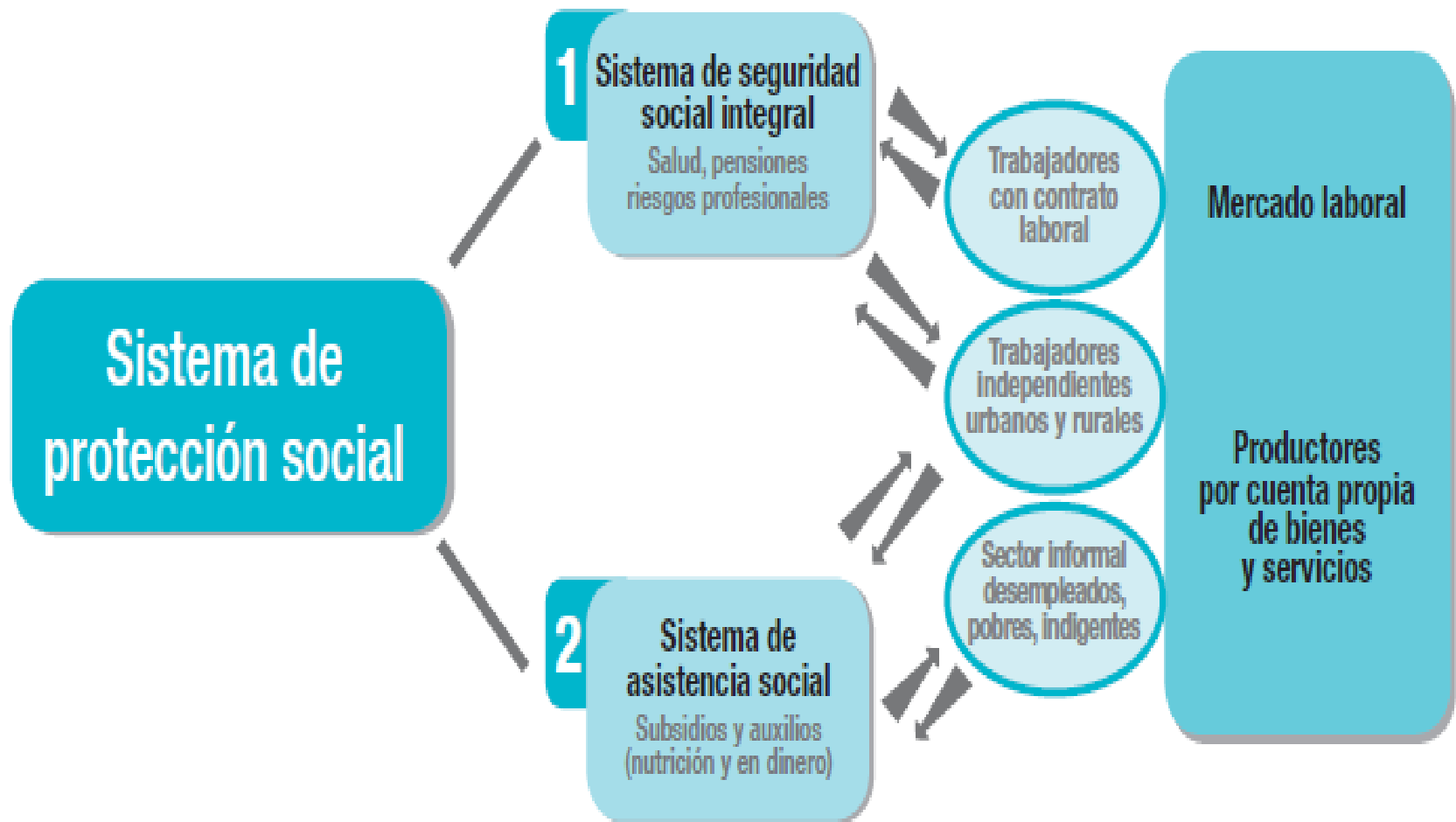
Es una serie de intervenciones públicas para:

- Ayudar a las personas, familias y comunidades a manejar mejor el riesgo ... de la caída de ingresos.
- Apoyar a los más pobres en situación crítica.

Guerrero, 2006



Sistema de Protección Social Colombia



Guerrero, 2006 (MPS)



Sistema de Protección Social Colombia

El SPS busca operativizar el precepto constitucional de seguridad social.

Artículo 48 Constitución política de Colombia:

“la seguridad social es un servicio público de carácter obligatorio que se presta bajo la dirección, coordinación y control del Estado, en sujeción a los principios de eficiencia, universalidad y solidaridad..”



COLOMBIA



PASTO

MEDELLÍN



BOGOTÁ

FLORENCIA



Intervención en Colombia

- **Institución Prestadora Servicios Salud mental: Urgencias, Hospitalización (agudos y crónicos), Consulta externa, farmacia.**
- **Formación talento humano en salud: Jornadas académicas, Convenios docente – asistenciales**
- **Proyección social: acompañamiento acciones población desplazada y excluida, atención adultos mayores en situación desamparo.**
- **Investigación**
- **Asesoría y asistencia técnica a actores del SGSSS**



Protección social España

- 1908 se fundó el Instituto Nacional de Previsión (INP)
- 1978 se desdoblaría en cuatro entidades, el Instituto Nacional de la Salud (Insalud), el Instituto Nacional de la Seguridad Social (INSS), el Instituto Nacional de Servicios Sociales (Inserso) y la Tesorería General de la Seguridad Social. Más tarde, las funciones del Insalud y del Inserso, serían asumidas por las Comunidades Autónomas.



Protección social España

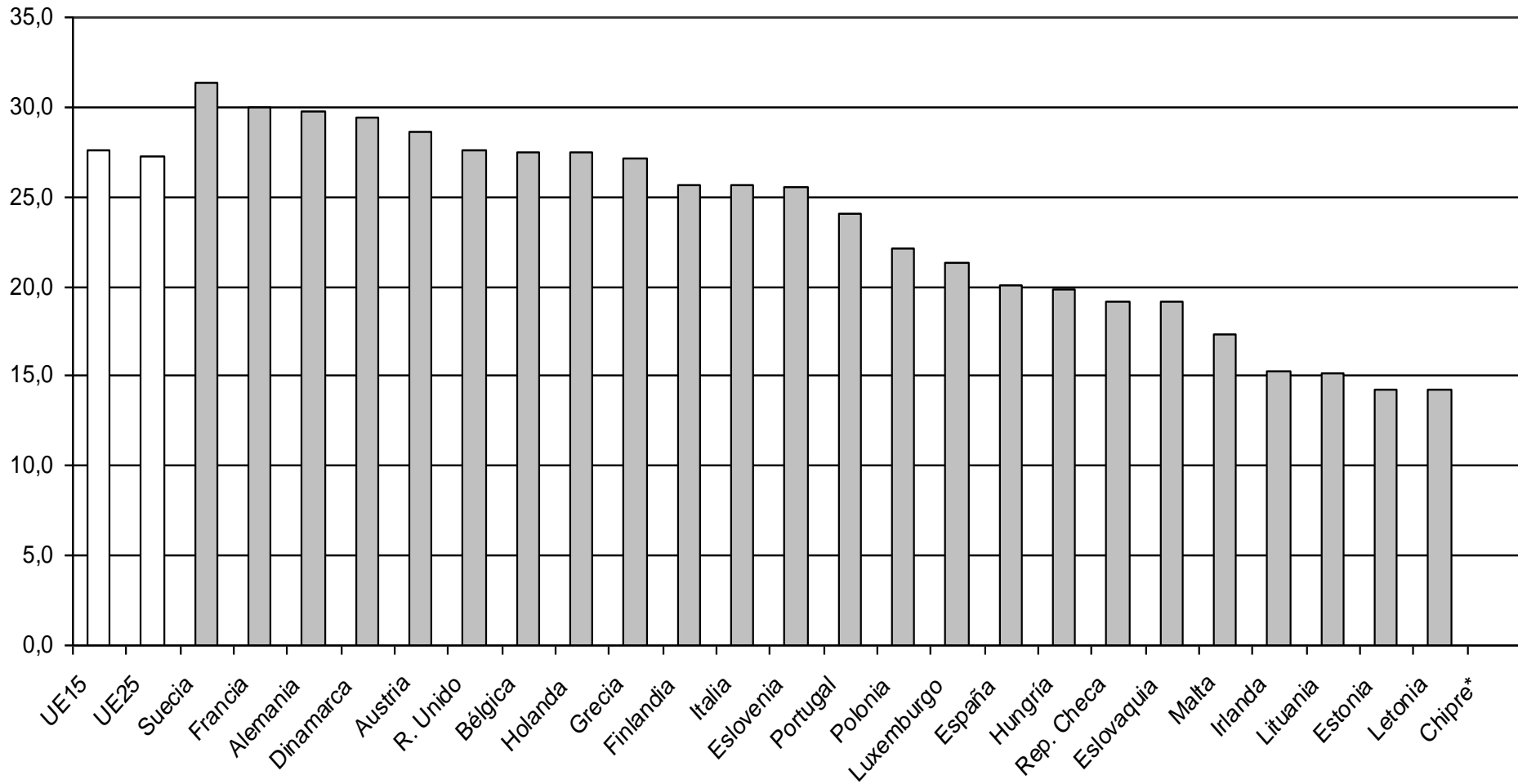
Las prestaciones sociales de carácter público más importantes en la actualidad son: pensiones, prestaciones económicas por enfermedad, maternidad, servicios sanitarios, desempleo, servicios sociales y protección a la familia (prestaciones económicas por hijo a cargo, guarderías, cuidado y atención de personas mayores y minusválidos). Las prestaciones sociales en España han mantenido una evolución muy positiva en los últimos veinticinco años aumentando en el periodo 1977-2002 de 9,8% a 15,9% del PIB.

El sistema de asistencia sanitaria español funciona bajo el modelo de seguro social con prestaciones facilitadas mayoritariamente en los centros públicos (asistencia primaria y hospitalaria) y está gestionado totalmente desde 2002 por los gobiernos autonómicos.



GASTOS DE PROTECCIÓN SOCIAL EN % SOBRE EL PIB

AÑO 2001



Fuente: eurostat



Intervención en España

- Prestación servicios especializados en salud mental:
 - Atención Psiquiátrica Intrahospitalaria
 - Atención Psiquiátrica Extrahospitalaria
 - Psicogeriatría



Benito Menni – Complejo Asistencial en Salud Mental: unidades de corta, media y larga estancia. Unidad de crisis de adolescentes (UCA). Unidad de subagudos de adolescentes (USA). Unidad de Patología Dual. Servicio de Psiquiatría en Hospital Gral.de Granollers. Centro de día, hospital de día, Centro de Salud Mental de Adultos , Pisos Asistidos,

- Hospital de día psicogeriátrico. Unidad de corta, media y larga estancia.

Plazas:800



Intervención en España

Otros servicios:

- CAMP (Centro Asistido de Minusválidos Psíquicos)
- Área de Retraso Mental
- Centro de Día de Rehabilitación Psicosocial: Centro de día destinado a enfermos mentales graves y crónicos de entre 18 y 60 años que ofrece programas de atención individualizada, con el objetivo de su reinserción e integración social.; Piso de rehabilitación, Club de Ocio.
- Unidad de hospitalización completa de Demencias, plazas:33
- Unidad de Convalecencia y Cuidados Paliativos, Plazas: 53
- Centro de día psicogeriátrico



Intervención en España

Otros servicios:

- **FUNDACIÓN Benito Menni:** acciones encaminadas a la cooperación al desarrollo y a la ayuda humanitaria en el ámbito nacional e internacional, con especial atención a los países y personas más desfavorecidos.

U.CO.S.- Servicio de Cooperación al Desarrollo: Se trata de un servicio técnico instituido para apoyar a la Congregación con la planificación, presentación y gestión de proyectos de desarrollo local. Los Centros que llevan a cabo la misión en países en vías de desarrollo son asistidos con fondos de la Congregación, fuentes de financiación públicas y privadas, así como donaciones privadas de particulares.

- **Instituto de Investigaciones Psiquiátricas:**

www.fundacion-iip.org



Reflexiones

- ¿Existe relación entre el sistema de protección social - SPS - legislado e implementado en un país y el desarrollo de la atención primaria en salud ... mental?
- ¿Cuáles factores del SPS favorecen u obstaculizan la implementación de la APS... SM?
- ¿Nuestro sistema de protección social integral y especialmente el sistema de seguridad social integral favorecen la implementación de la atención primaria en salud ... mental?



Gracias





